

Questo file è in allegato alla lezione 3 del videocorso di Archeologia e Storia dell'Arte Romana presente su www.vidlab.it il sito dei videocorsi gratuiti.

Archeologia e Storia dell'Arte Romana Argomenti della Lezione n°3

- **Cenni Storici**

- **Il Campidoglio:**

Immagine della mappa non disponibile perchè presa dal sito archeoroma.com con l'autorizzazione di Stefano Cassone, che ha gentilmente concesso l'uso dell'immagine per il videocorso.

Tabularium:



Immagine presa da Wikipedia. L'autore è Sailko, che ha licenziato questa foto con la licenza Creative Commons Attribuzione-Condividi allo stesso modo 3.0 Unported. In pratica: sei libero di redistribuire e

creare opere derivate da questo file a patto di indicarne debitamente l'autore e di distribuirle unicamente sotto licenze compatibili con questa.

Immagini non disponibili perchè prese dal sito archeoroma.com con l'autorizzazione di Stefano Cassone, che ne ha gentilmente concesso l'uso per il videocorso.



Immagine presa da Wikipedia; la fonte originaria è <http://www.skyscrapercity.com/showthread.php?referrerid=39159&t=405616>. Questa è la fedele riproduzione fotografica di un'opera d'arte bidimensionale originale. L'opera d'arte ritratta è nel pubblico dominio per la seguente ragione: questa immagine (o altro file multimediale) è nel pubblico dominio perché il relativo copyright è scaduto. Questo vale nell'Unione europea, negli Stati Uniti d'America, in Australia e in tutti i Paesi nei quali il copyright ha una durata di

70 anni dopo la morte dell'autore.

Tempio di Veiove:



Immagine presa da Wikipedia. L'autore è Lalupa che ha rilasciato quest'opera nel pubblico dominio. Questa norma si applica in tutto il mondo.

Immagini delle ricostruzioni del tempio non disponibili perchè prese dal sito archeoroma.com con l'autorizzazione di Stefano Cassone, che ne ha gentilmente concesso l'uso per il videocorso.

Insula dell'Aracoeli:

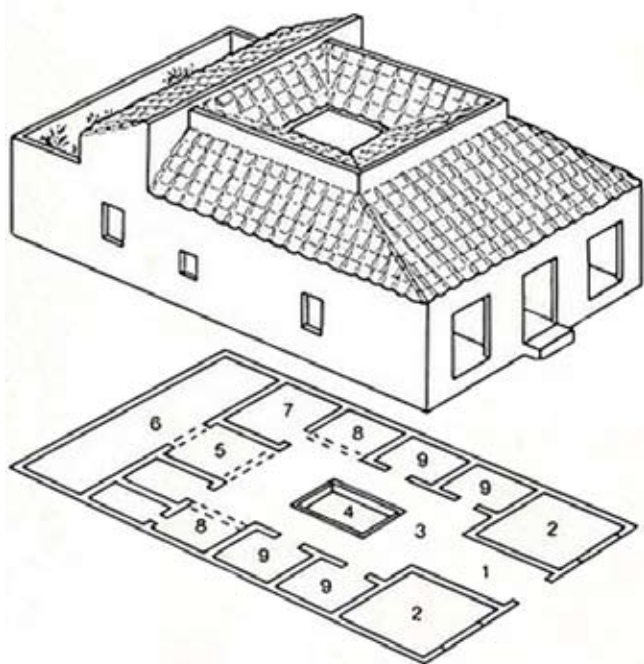
Immagine non disponibile perchè presa dal sito archeoroma.com con l'autorizzazione di Stefano Cassone, che ne ha gentilmente concesso l'uso per il

videocorso.



Immagine presa da Wikipedia. L'autore è Lalupa che ha rilasciato quest'opera nel pubblico dominio. Questa norma si applica in tutto il mondo.

- La Domus Romana



Key
1. *fauces*—entrance passage
2. *tabernae*—shops
3. *atrium*—hall
4. *impluvium*—rainwater basin
5. *tublinum*—passage room

6. *hortus*—garden
7. *triclinium*—dining room
8. *alae*—side-rooms
9. *cubiculum*—bedroom

Immagine presa da Wikipedia. A questo file mancano le informazioni relative all'autore, che comunque ne autorizza l'uso a chiunque per qualsiasi scopo, inclusa la redistribuzione, l'uso commerciale e la modifica senza restrizioni.

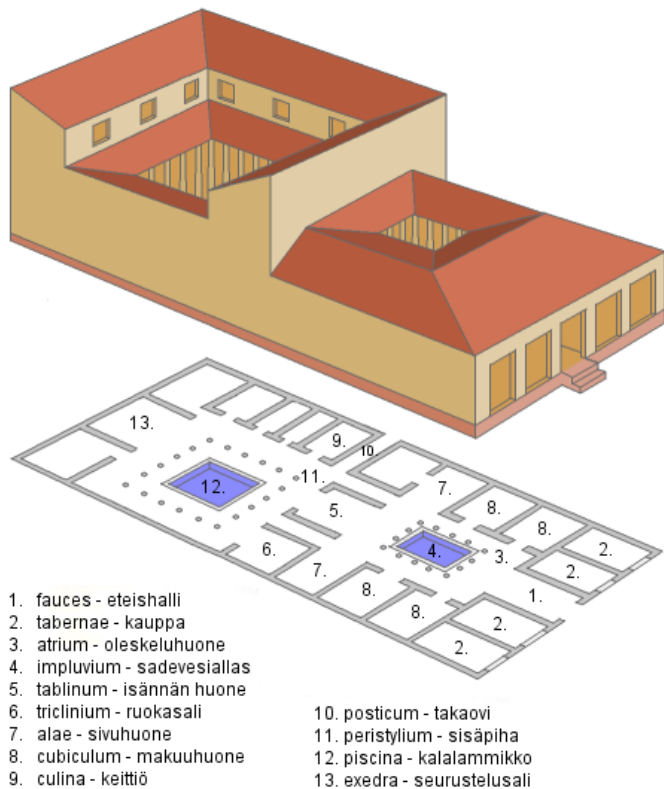


Immagine presa da Wikipedia. L'autore è Ohto Kokko che ha licenziato questa immagine con la licenza Creative Commons Attribuzione-Condividi allo stesso modo 2.5 Generico. In pratica: tu sei libero: di condividere – di copiare, distribuire e trasmettere quest'opera; di modificare – di adattare l'opera; alle seguenti condizioni: attribuzione – Devi attribuire la paternità dell'opera nei modi indicati dall'autore o da chi ti ha dato l'opera in licenza e in modo tale da non suggerire che essi avallino te o il modo in cui tu usi l'opera; condividi allo stesso modo – Se alteri, tra-

sformi o sviluppi quest'opera puoi distribuire l'opera risultante solo con la stessa licenza o una simile a questa.

Pianta di una *domus* pompeiana



-  abitazione centrale
-  abitazione e botteghe non comunicanti con l'abitazione centrale
-  abitazione e botteghe comunicanti con l'abitazione centrale

Disegno della pianta della Casa di Pansa di Pompei, realizzato da me sulla base delle ricostruzioni grafiche presenti sui testi di riferimento.

Casa del Fauno:



Immagine presa da Wikimedia Commons. Gli autori sono Eugenia & Julian che hanno licenziato questa foto con la licenza Creative Commons Attribuzione-Condividi allo stesso modo 2.0 Generico. In pratica: tu sei libero: di condividere – di copiare, distribuire e trasmettere quest’opera; di modificare – di adattare l’opera; alle seguenti condizioni: attribuzione – Devi attribuire la paternità dell’opera nei modi indicati dall’autore o da chi ti ha dato l’opera in licenza e in modo tale da non suggerire che essi avallino te o il modo in cui tu usi l’opera; condividi allo stesso modo – Se alteri, trasformi o sviluppi quest’opera puoi distribuire l’opera risultante solo con la stessa licenza o una simile a questa.

Casa dei Pittori al lavoro:



Immagine presa da Wikimedia Commons. L'autore è Sailko che ha licenziato questa foto con la licenza Creative Commons Attribuzione 2.5 Generico. In pratica: tu sei libero: di condividere – di copiare, distribuire e trasmettere quest'opera; di modificare – di adattare l'opera; alle seguenti condizioni: attribuzione – Devi attribuire la paternità dell'opera nei modi indicati dall'autore o da chi ti ha dato l'opera in licenza e in modo tale da non suggerire che essi avallino te o il modo in cui tu usi l'opera.

Casa dei Vettii:



Immagine presa da Wikimedia Commons. L'autore è Patricio Lorente che ha licenziato questa immagine con la licenza Creative Commons Attribuzione-Condividi allo stesso modo 2.5 Generico. In pratica:

tu sei libero: di condividere – di copiare, distribuire e trasmettere quest’opera; di modificare – di adattare l’opera; alle seguenti condizioni: attribuzione – Devi attribuire la paternità dell’opera nei modi indicati dall’autore o da chi ti ha dato l’opera in licenza e in modo tale da non suggerire che essi avallino te o il modo in cui tu usi l’opera; condividi allo stesso modo – Se alteri, trasformi o sviluppi quest’opera puoi distribuire l’opera risultante solo con la stessa licenza o una simile a questa.

- La Casa a Graticcio:

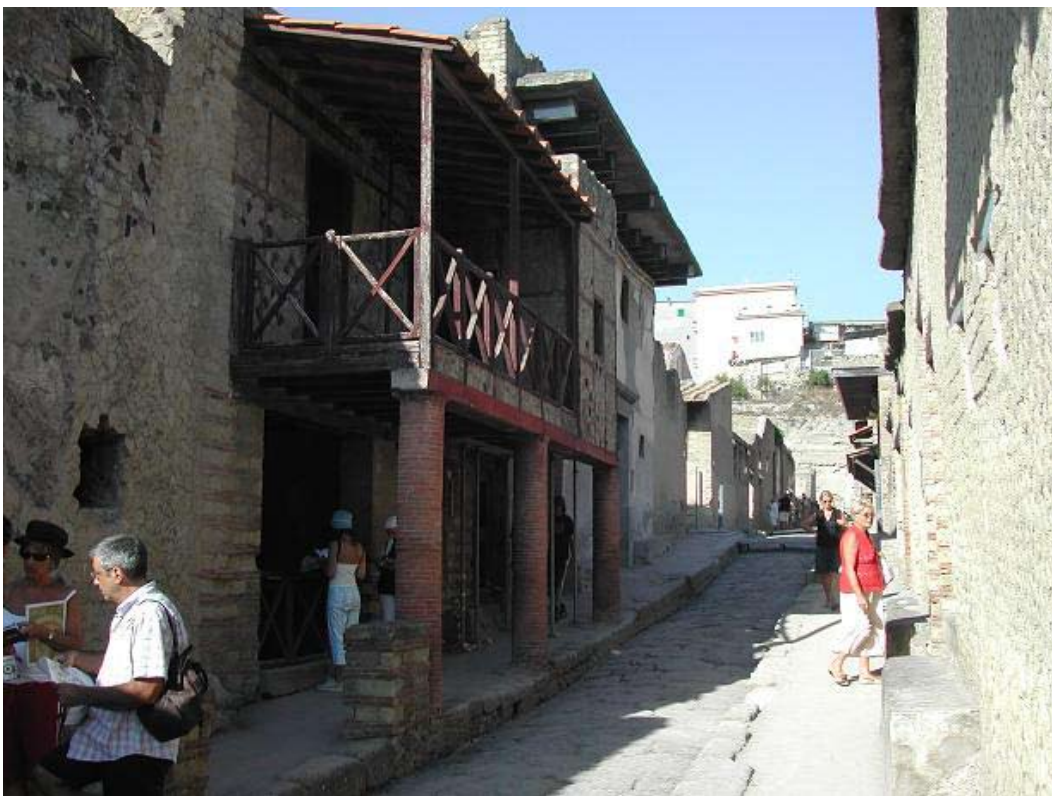
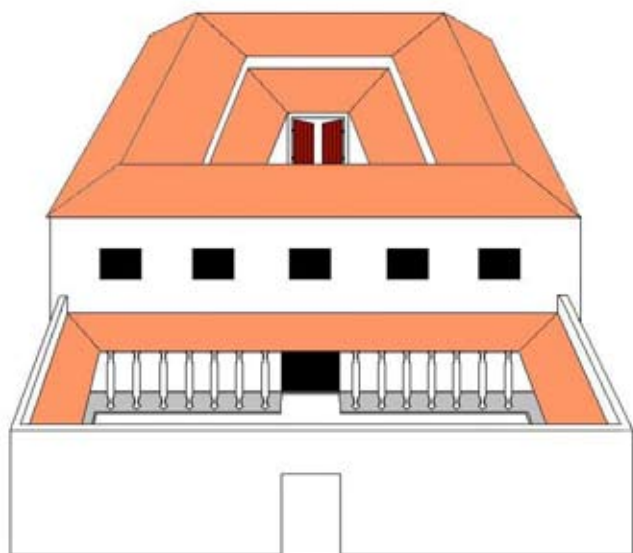
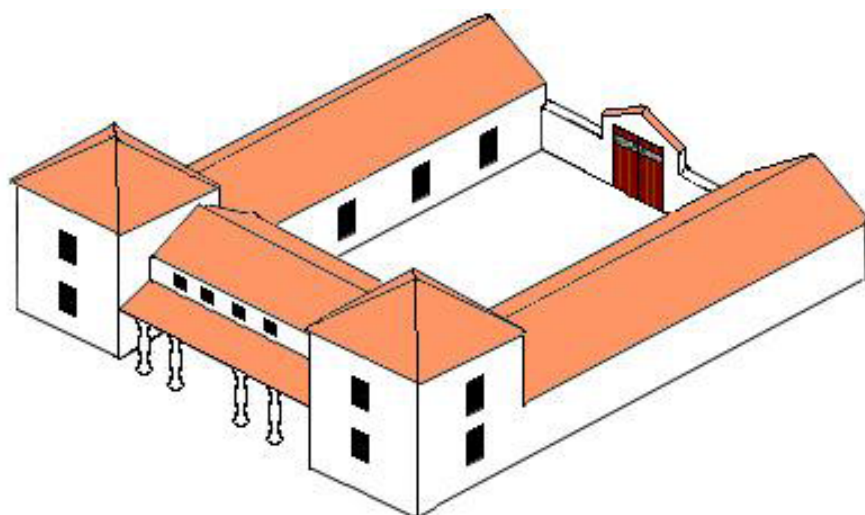


Immagine presa da Wikipedia. L’autore è Aldo Ardetti che ha licenziato questa foto con la licenza Creative Commons Attribuzione-Condividi allo stesso modo 2.5 Generico. In pratica: tu sei libero: di condivide-

re – di copiare, distribuire e trasmettere quest’opera; di modificare – di adattare l’opera; alle seguenti condizioni: attribuzione – Devi attribuire la paternità dell’opera nei modi indicati dall’autore o da chi ti ha dato l’opera in licenza e in modo tale da non suggerire che essi avallino te o il modo in cui tu usi l’opera; condividi allo stesso modo – Se alteri, trasformi o sviluppi quest’opera puoi distribuire l’opera risultante solo con la stessa licenza o una simile a questa.

- La Villa:



Immagini prese da Wikipedia. L'autore è Manuel Heinemann, che ha licenziato queste immagini con la licenza Creative Commons Attribuzione-Condividi allo stesso modo 2.0 Germania. In pratica: tu sei libero: di condividere – di copiare, distribuire e trasmettere quest'opera; di modificare – di adattare l'opera; alle seguenti condizioni: attribuzione – Devi attribuire la paternità dell'opera nei modi indicati dall'autore o da chi ti ha dato l'opera in licenza e in modo tale da non suggerire che essi avallino te o il modo in cui tu usi l'opera; condividi allo stesso modo – Se alteri, trasformi o sviluppi quest'opera puoi distribuire l'opera risultante solo con la stessa licenza o una simile a questa.

- Il Ritratto Romano:





Immagini prese da Wikipedia. Queste fotografie sono state create in Italia (o in territorio italiano) e sono ora nel pubblico dominio poiché il copyright è scaduto. Secondo la Legge 22 aprile 1941 n. 633 sulla Protezione del diritto d'autore e di altri diritti connessi al suo esercizio, modificata dalla legge 22 maggio 2004 n. 128, le fotografie generiche e prive di carattere artistico e le riproduzioni di opere dell'arte figurativa divengono di pubblico dominio a partire dall'inizio dell'anno solare seguente al compimento del ventesimo anno dalla data di produzione (articolo 92). In accordo al testo di legge, tali "fotografie semplici" vengono definite come «immagini di persone o di aspetti, elementi o fatti della vita naturale e sociale, ottenute col processo fotografico o con processo analogo, com-

prese le riproduzioni di opere dell'arte figurativa e i fotogrammi delle pellicole cinematografiche. Non sono comprese le fotografie di scritti, documenti, carte di affari, oggetti materiali, disegni tecnici e prodotti simili» (articolo 87).

Le fotografie considerate opere d'arte diventano di pubblico dominio dopo 70 anni dalla morte dell'autore in accordo all'articolo 2 punto 7 e all'articolo 32-bis.

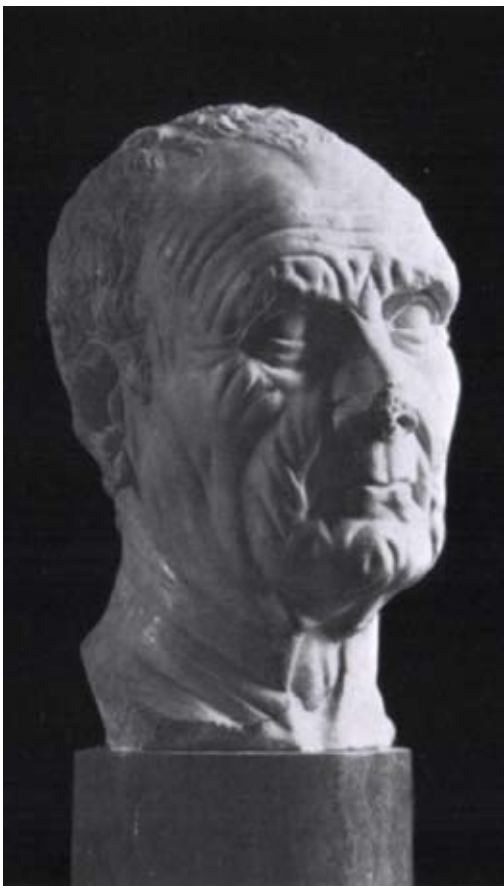


Immagine presa da Wikipedia. Questa fotografia è stata creata in Italia (o in territorio italiano) ed è ora nel pubblico dominio poiché il copyright è scaduto. Secondo la Legge 22 aprile 1941 n. 633 sulla Protezione del diritto d'autore e di altri diritti connessi al suo esercizio, modificata dalla legge 22 maggio 2004 n.

128, le fotografie generiche e prive di carattere artistico e le riproduzioni di opere dell'arte figurativa divengono di pubblico dominio a partire dall'inizio dell'anno solare seguente al compimento del ventesimo anno dalla data di produzione (articolo 92). In accordo al testo di legge, tali "fotografie semplici" vengono definite come «immagini di persone o di aspetti, elementi o fatti della vita naturale e sociale, ottenute col processo fotografico o con processo analogo, comprese le riproduzioni di opere dell'arte figurativa e i fotogrammi delle pellicole cinematografiche. Non sono comprese le fotografie di scritti, documenti, carte di affari, oggetti materiali, disegni tecnici e prodotti simili» (articolo 87).

Le fotografie considerate opere d'arte diventano di pubblico dominio dopo 70 anni dalla morte dell'autore in accordo all'articolo 2 punto 7 e all'articolo 32-bis.



Immagine presa da Wikipedia. La fonte è A. Hekler, *Greek & Roman Portraits*, New York, 1912. Questo file è nel pubblico dominio negli Stati Uniti. Questo si applica alle opere statunitensi il cui copyright è scaduto, spesso perché la sua prima pubblicazione è avvenuta prima del 1° gennaio 1923. Questa immagine potrebbe non essere nel pubblico dominio al di fuori degli Stati Uniti (in particolare in Canada, Cina (non a Hong Kong, Macao o Taiwan), Germania, Messico e Svizzera). L'autore e l'anno di pubblicazione sono informazioni essenziali e devono essere fornite



Foto realizzate da me.



Immagine presa da Wikipedia. L'autore è Gunnar Bach Pedersen che ha rilasciato questa immagine nel pubblico dominio. Questa norma si applica in tutto il mondo.



Immagine presa da Wikimedia Commons. L'autore è QuartierLatin1968 che ha licenziato questa foto con la licenza Creative Commons Attribuzione-Condividi allo stesso modo 2.0 Generico. In pratica: tu sei libero: di condividere – di copiare, distribuire e trasmettere quest'opera; di modificare – di adattare l'opera; alle seguenti condizioni: attribuzione – Devi attribuire la paternità dell'opera nei modi indicati dall'autore o da chi ti ha dato l'opera in licenza e in modo tale da non suggerire che essi avallino te o il modo in cui tu usi l'opera; condividi allo stesso modo – Se alteri, trasformi o sviluppi quest'opera puoi distribuire l'opera risultante solo con la stessa licenza o una simile a questa.



Immagine presa da Wikipedia. L'autore è Andreas Wahra, che ha rilasciato questa immagine nel pubblico dominio. Questa norma si applica in tutto il mondo.

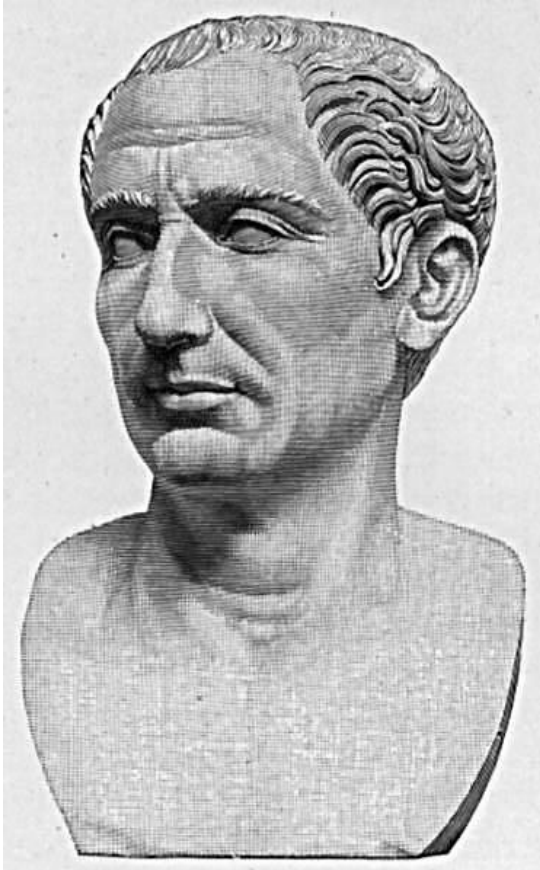


Immagine presa da Wikipedia. Questa immagine proviene dalla Portrait Gallery of the Perry-Castañeda Library della University of Texas ad Austin, che ha rilasciato questa immagine nel pubblico dominio.

Questo file è in allegato alla lezione 2 del videocorso di Archeologia e Storia dell'Arte Romana presente su www.vidlab.it il sito dei videocorsi gratuiti.